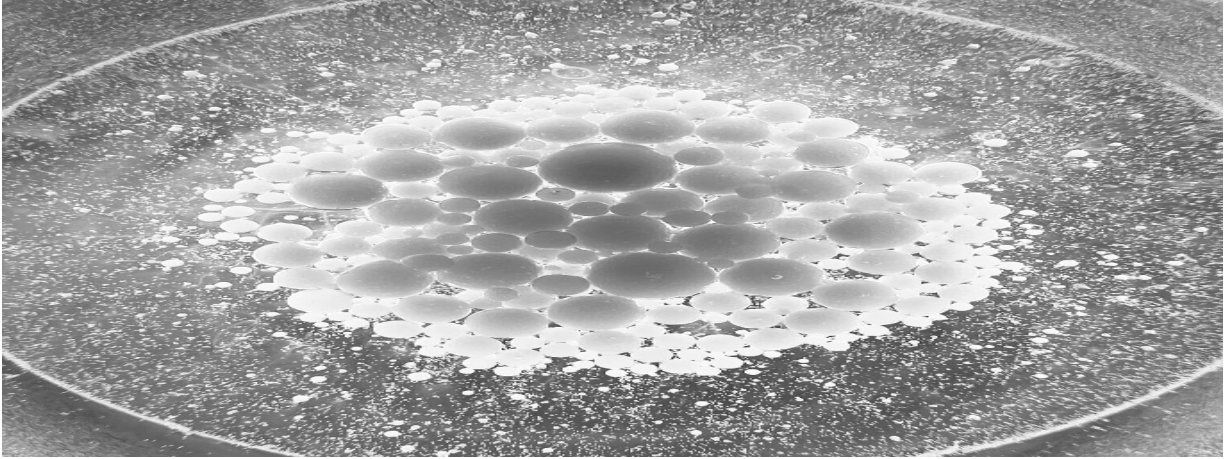


ORIGINE

EMBRYOLOGIE & CONTACT IMPROVISATION



**Avec l'approche du Body-Mind Centering®
Stage intensif d'automne avec ALEX GUEX (CH/FR)
14-20 octobre 2024, Drôme, France**

Nos mémoires in utero sont là bien vivantes, dans nos cellules. S'y relier, c'est sans nul doute se mettre en lien avec le miracle du vivant qui nous habite, et s'émerveiller devant son intelligence organisatrice. C'est aussi se donner l'opportunité de se souvenir d'où l'on vient, combien nous avons déjà « réussi notre vie », accompli l'incroyable création, par quelles dynamiques fluides le processus a eu lieu et continue d'avoir lieu, quels supports je me suis donné et peux toujours m'offrir.

Nous retraverserons donc les étapes de l'embryogenèse, étape où nous nous sommes littéralement « accouché de nous-même », systèmes après systèmes. Et c'est dans l'ordre des choses, dans le temps comme dans l'espace, qui nous extrairons du sens et une structuration de fond pour l'organisation de nos corps en mouvement d'aujourd'hui.

Il y a en chacun de nous une complétude originelle, un grand OUI qui a choisi de danser cette vie en nous. Un solo sera re-découvert, qui sous-tend et précède tout lien avec autrui. Le contact impro offrira la mise en relation nécessaire pour expérimenter ce savoir qui nous habite tous.

« L'embryologie est une pratique restructurant le corps par l'espace. Elle est une porte pour extraire des essentiels. Depuis cette conscience, ce que j'éprouve profondément, c'est que le mouvement crée mon corps, et non le contraire. Ce changement de perspective a un impact énorme sur moi, parce que quand je danse, je suis conscient alors que je suis à chaque instant en train de me créer, encore et encore. Je peux me faire renaître à chaque instant. » . Alex

INFORMATIONS

Stage intensif ouvert aux personnes déjà engagées dans une recherche avec le corps , intéressées par un travail sur la présence en mouvement davantage que par la technicité/forme de la danse, et avec des bonnes bases en Contact Improvisation.

Stage en petit effectif (11 participants) , permettant un accompagnement de qualité pour chacun , prix un peu plus élevé en conséquence.

Merci lors de votre email d inscriptions de nous écrire quelques mots sur vos motivations et votre lien avec le CI et le somatique.

Tarifs

490euros par personne.

en gîte (chambres de 2 avec salles de bains privées) ou en camion/tente.

Ces tarifs comprennent : les nuitées, les repas du midi, les frais pédagogiques et une soirée sauna.

REPAS

Les repas du midi végétarien seront concocté par notre cuisinière . Vous nous indiquerez vos intolérances alimentaires.

Les soirées, nous ferons des équipes cuisines de 2 ou 3 , auquel vous participerez une fois dans la semaine pour faire un repas à l ensemble du groupe.

Les petits déj sont à organiser pour vous même.

HORAIRES

L'arrivée est demandé le lundi entre 16h et 17h .Départ prévu dimanche à 15h. Prévoyez 6h30 de pratique par jour. Une après-midi de libre est prévu dans la semaine.

INSCRIPTION

dès le 30 juin 2024: auprès de Anne Sophie sur son email :

soroses@hotmail.com

Elle vous dira comment réserver votre place via l'envoi d'un chèques d'arrhes de 150euros, non remboursable après le 15 août 2024.